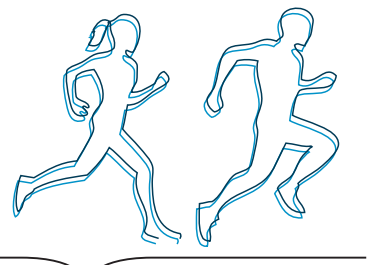




## Informationen zur 10. Hasel-Lauf-Stafette

<b>Datum</b>	<b>Samstag, 14. September 2019</b>
<b>Wettkampfformen</b>	Läufer/-innen 8er Team (1x laufen) Nordic Walker/-innen 4er Team (1x walken)
<b>Distanz</b>	Laufstrecke: <b>Total 42,195 km</b> (Marathon), 8 Runden à 5,274 km. Nordic Walking Strecke: <b>Total 21,097 km</b> , 4 Runden à 5,274 km.
<b>Strecke</b>	Die Strecke ist mit gut sichtbaren, gelben Wegweisern und Absperrband markiert. Gewisse Verzweigungen sind zusätzlich mit einem Streckenposten besetzt. Sollte jemand die Strecke nicht zu Ende laufen/walken können, kann der/die nachfolgende Läufer/-in oder Walker/-in starten, sobald die verantwortliche Person am Start grünes Licht gibt. In diesem Fall werden dem/der Läufer/-in für die nicht regulär beendete Strecke 60 Minuten, dem/der Walker/-in 90 Minuten berechnet. Das Team wird trotzdem klassiert.
<b>Besammlng</b>	Alle Teilnehmenden sind gebeten, <b>bis spätestens um 9.30 Uhr einzutreffen.</b>
<b>Abmeldungen</b>	Kurzfristige Abmeldungen müssen zwischen 8.00 Uhr und 8.30 Uhr telefonisch gemeldet werden. <b>Tel. 062 738 60 00</b>
<b>Abholung Infomaterial</b>	Bis 9.30 Uhr müssen alle Teilnehmenden die Startnummern, das Infomaterial sowie die Essensbons abgeholt haben.
<b>Startnummern</b>	<b>Die Startnummer muss gut sichtbar auf der Brust getragen werden, um eine exakte Zeitmessung zu gewährleisten.</b>
<b>Eröffnung</b>	<b>9.45 Uhr Begrüssung</b> durch den Klinikleiter und CEO Dr. Thomas Lüddeckens.
<b>Start</b>	<b>Massenstart um 10.00 Uhr</b> für die ersten Läufer/-innen und Walker/-innen aller Teams. Alle nachfolgenden Walker/-innen und Läufer/-innen sind für Ihren rechtzeitigen Start selbst verantwortlich.
<b>Vorstellung der Klinik</b>	Für alle Interessierten gibt es um 14.00 Uhr eine Präsentation der Klinik Im Hasel und ihrer Angebote im HV Raum.
<b>Rangverkündung</b>	Ca. 14.45 / 15.00 Uhr.
<b>Verpflegung</b>	<b>Von 10.00 - 16.30 Uhr Bewirtschaftung im Festzelt.</b> Die Teilnehmenden erhalten Gratisbons für Essen und Getränke. Festwirtschaft mit reichhaltiger Verpflegung auch für Zuschauerinnen, Zuschauer und Begleitpersonen.
<b>Versicherung</b>	Ist Sache der Teilnehmenden.
<b>Besonderes</b>	Duschen sind nur in sehr begrenzter Anzahl vorhanden. Bei Bedarf Bustransport zwischen Bahnhof Gontenschwil und der Klinik Im Hasel für die folgenden Zugverbindungen: Gontenschwil <b>an: 08.37 / 08.52 Uhr</b> Klinik Im Hasel <b>ab: 16.10 / 16.40 / 17.10 Uhr</b>
<b>Auskunft / Koordination</b>	Beim Klinikeingang befindet sich ein <b>Informationsstand für Fragen und Auskünfte</b> zum Hasellauf.

Die Klinik Im Hasel AG freut sich auf Sie und wünscht Ihnen viel Spass beim gemeinsamen Sporterlebnis!



hasellauf

## Streckenplan Hasellauf

