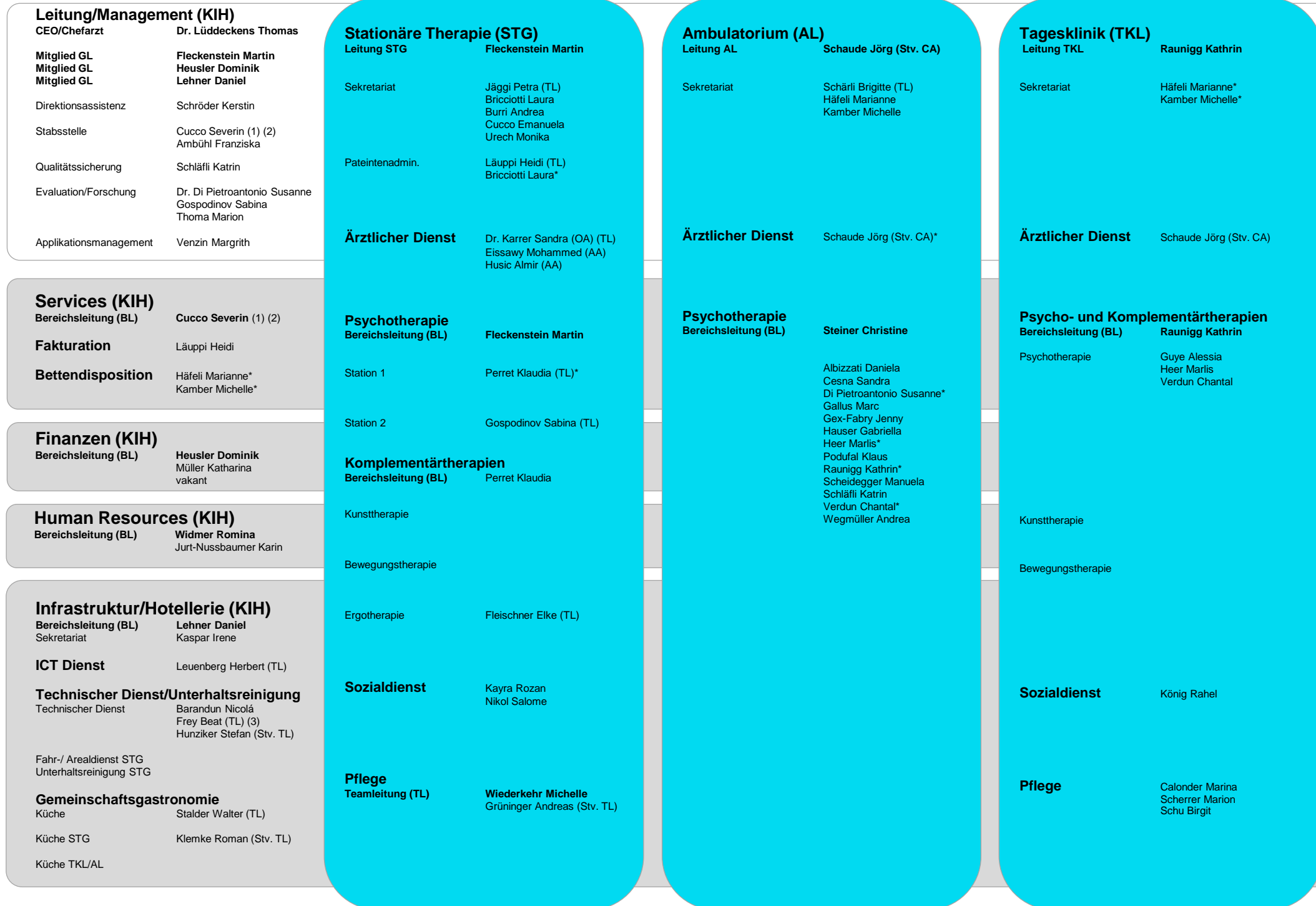


Organigramm Klinik Im Hasel AG

Kernprozesse



Supportprozesse

- Legende**
- KIH = Klinik Im Hasel AG
 - STG = Stationäre Therapie Gontenschwil
 - AL = Ambulatorium Lenzburg
 - TKL = Tagesklinik Lenzburg
 - GL = Geschäftsleitung
 - BL = Bereichsleitung
 - TL = Teamleitung
 - CA = Chefarzt
 - OA = Oberärztin/-arzt
 - AA = Assistenzärztin/-arzt

1) QM-Beauftragte/-r

2) Marketingbeauftragte/-r

3) Sicherheitsbeauftragte/-r

4) Riskmanagementbeauftragte/-r

*Neben-/Zweitzuordnung