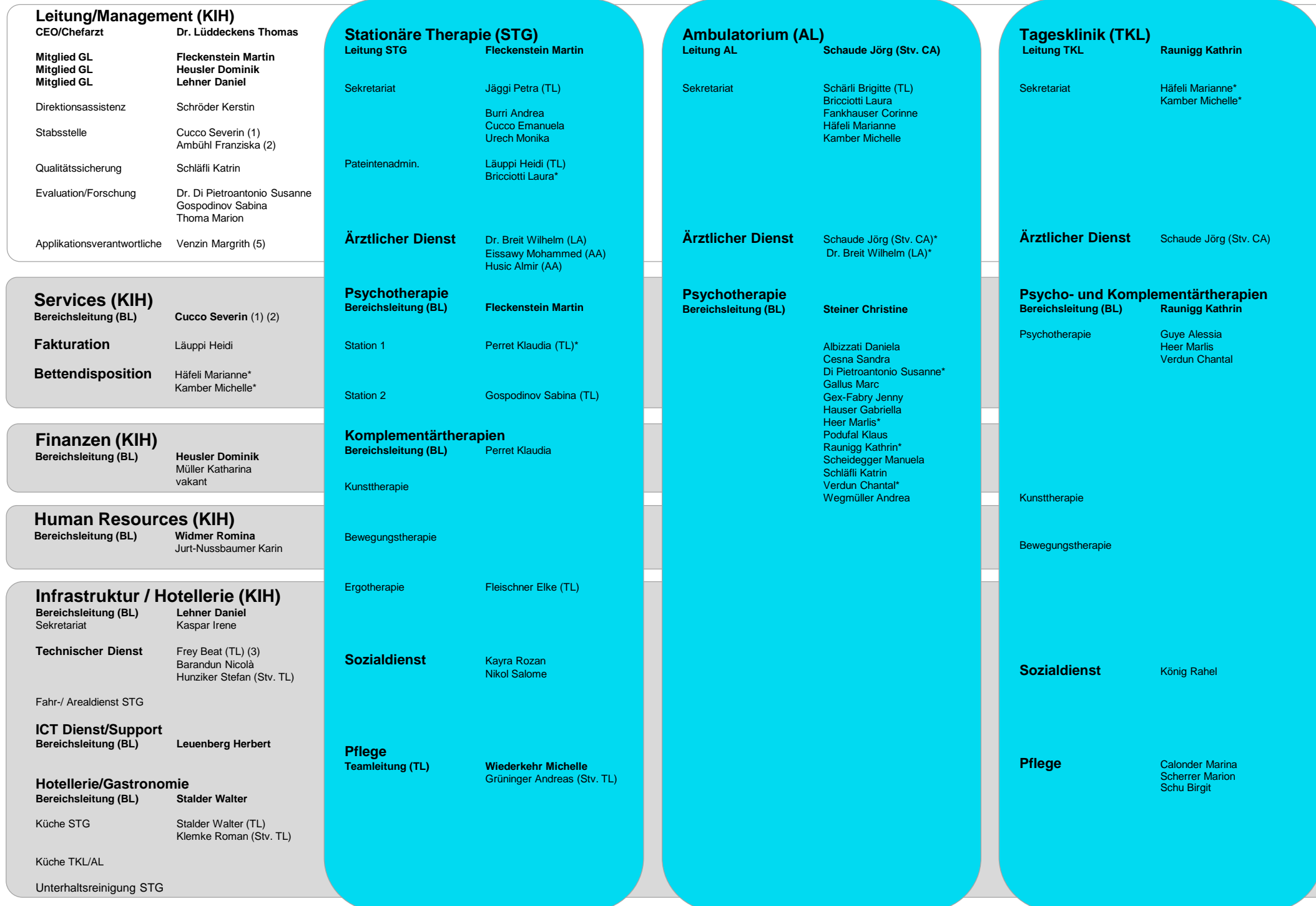


# Organigramm Klinik Im Hasel AG

## Kernprozesse



### Legende

KIH = Klinik Im Hasel AG  
 STG = Stationäre Therapie Gontenschwil  
 AL = Ambulatorium Lenzburg  
 TKL = Tagesklinik Lenzburg  
 GL = Geschäftsleitung  
 BL = Bereichsleitung  
 TL = Teamleitung  
 CA = Chefarztin/-arzt  
 LA = Leitende Ärztin/Leitender Arzt  
 OA = Oberärztin/-arzt  
 AA = Assistenzärztin/-arzt

1) QM-Beauftragte/-r

2) Marketingbeauftragte/-r

3) Sicherheitsbeauftragte/-r

4) Riskmanagementbeauftragte/-r

5) Datenschutzverantwortliche/-r

\*Neben-/Zweitzuordnung