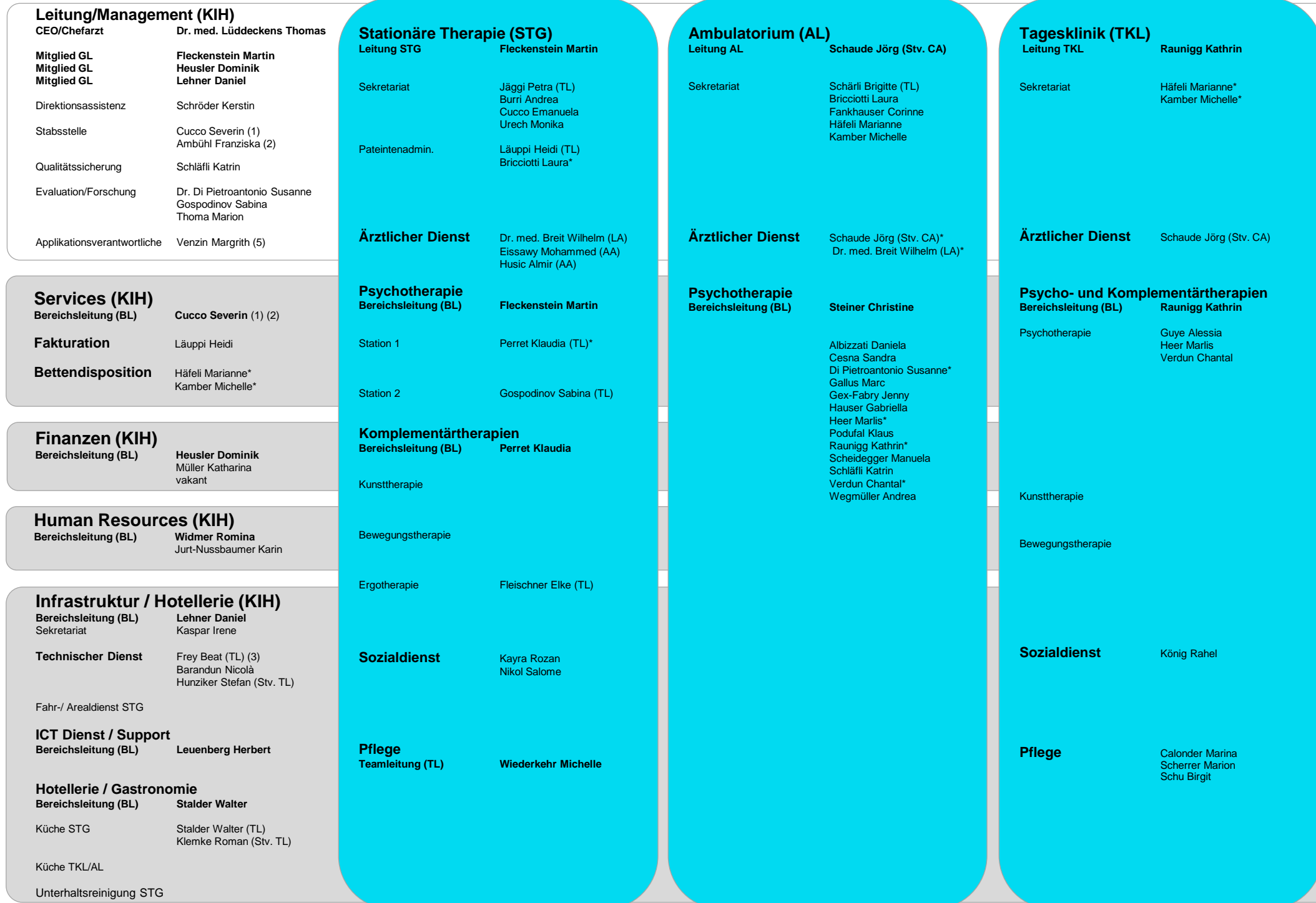


Organigramm Klinik Im Hasel AG

Kernprozesse



Supportprozesse

Legende

KIH = Klinik Im Hasel AG
 STG = Stationäre Therapie Gontenschwil
 AL = Ambulatorium Lenzburg
 TKL = Tagesklinik Lenzburg
 GL = Geschäftsleitung
 BL = Bereichsleitung
 TL = Teamleitung
 CA = Chefärztin/-arzt
 LA = Leitende Ärztin/Leitender Arzt
 OA = Oberärztin/-arzt
 AA = Assistenzärztin/-arzt

1) QM-Beauftragte/-r

2) Marketingbeauftragte/-r

3) Sicherheitsbeauftragte/-r

4) Riskmanagementbeauftragte/-r

5) Datenschutzverantwortliche/-r

*Neben-/Zweitzuordnung

Stand: Oktober 2018 / Freigabe scu